

# Schulleitung (m/w/d) für die Grundschule Siebeneichen gesucht

Wir suchen ab **1. Aug. 2025** für unsere kleine Dorfschule in Siebeneichen, nahe Hamburg und Lübeck, in **Vollzeit** oder **Teilzeit** eine engagierte Grundschullehrkraft (m/w/d), die über die fachliche Unterrichtsgestaltung hinaus die Schulleitung übernimmt.

## Die evang. Grundschule Siebeneichen:

- reformpädagogisch ausgerichtete Grundschule
- liegt eingebettet in schöner Natur am Elbe-Lübeck-Kanal
- junge Schule in Aufbauphase
- Klassenstufe 1 bis 4
- max. 50 Schüler:innen
- Raum für eigene Ideen

## Ihre Aufgaben:

- pädagogische, kooperative und wirtschaftliche Leitung der Schule, wie z. B. Teamführung, Organisation und Koordination schulischer Abläufe und Kooperation mit Netzwerkpartnern
- Planung und Durchführung eines eigenständigen Unterrichts in altersgemischten Gruppen
- zusammen mit dem Kollegium, Schüler:innen und Eltern Schule gestalten

## Ihr Profil:

- Abgeschlossenes Zweites Staatsexamen für das Lehramt an Grundschulen
- Begeisterung für reformpädagogische Ansätze und Bereitschaft zur kontinuierlichen Weiterbildung
- Personalführungskompetenz, Hohes Maß an Selbstorganisation, Teamfähigkeit, Innovationsfreude und Einsatzbereitschaft

## Wir bieten:

- interessanten Arbeitsplatz bei einem großen evangelischen Schulträger
- unterstützende obligatorische Fortbildungen während der Dienstzeit
- Möglichkeiten von Weiterbildung, Trägerinternes Fortbildungsangebot
- eine unbefristete Festanstellung
- eine Vergütung nach TV KBL (analog TVL) und kirchlicher Zusatzversorgung
- reduziertes Schulgeld für eigene Kinder

**Bewerbung an:** [bewerbung@esdn.de](mailto:bewerbung@esdn.de)

**Wir freuen uns auf Ihre Bewerbung!**

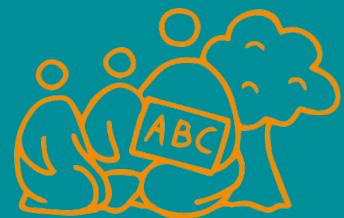


Schulstiftung  
der Evangelisch-Lutherischen  
Kirche in Norddeutschland

Die Schulstiftung der Nordkirche ist Trägerin von Schulen, Horten und Kitas an 20 Standorten in Mecklenburg-Vorpommern (18) und Schleswig-Holstein (2). Wir beschäftigen knapp 500 Mitarbeiter:innen.

Weitere Informationen unter: [www.esdn.de](http://www.esdn.de).

Lehren  
mit Werten 



## **Ansprechpartner Schule:**

Kai Gusek

Tel.: 0385/ 555706-22

[bewerbung@esdn.de](mailto:bewerbung@esdn.de)

## **Ansprechpartnerin zum Bewerbungsverfahren:**

Marén Kirschner

Tel.: 0385/ 555706-11

[bewerbung@esdn.de](mailto:bewerbung@esdn.de)